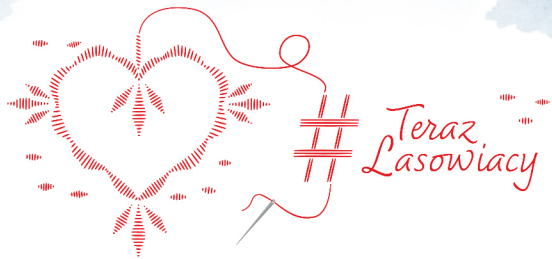




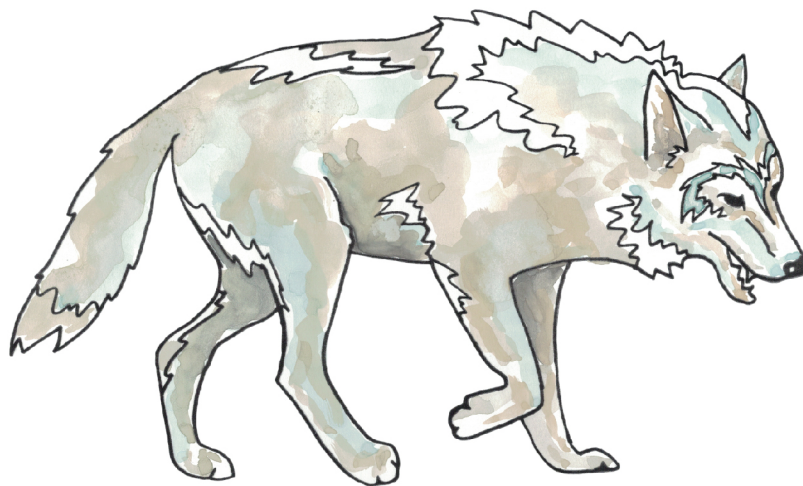
## Bajka zwierzęca

Zwierzęta w podaniach ludowych symbolizują konkretne zachowania i cechy charakteru przypisane do nich w przysłowiach i codziennych wyobrażeniach. Rozmawiają ze sobą, wymyślają intrygi. W podaniu o wilku na weselu widzimy starcie wilka i psa, a więc leśnej dzikości i domowego spokoju. Wilk może zaatakować, pochodzi ze świata nieoswojonego, w którym jawią się siły nieczyste. Pies jest alegorią lojalności i chociaż nie ma przewagi fizycznej nad wilkiem, potrafi przewidywać i chronić siebie oraz gospodarza przed niebezpieczeństwem.

W podaniu z jednej strony widzimy zagrożenia czyhające na nas przy wielu okazjach, starcie siły i sprytu dwóch przeciwległych stron podszyte fałszywą chęcią pomocy i gościny, z drugiej – elementy komiczne takie jak wyobrażenie wilka korzystającego z weselnych dóbr, które łagodzą ten przekaz. Ludowe podania zwierzęce są surowe, pokazują ludzkie przywary i słabości, uczą zachowania czujności w każdej sytuacji. Pozornie zwyczajna chęć zaspokojenia potrzeby jedzenia bądź sławy zamienia się w walkę o życie.



# SŁOWNIK symboli i alegorii



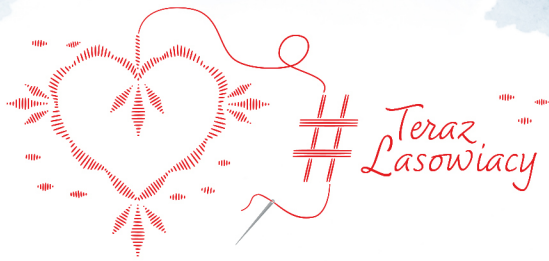
## Wilk

Wilk był postacią znaną i popularną w gawędach, podaniach, codziennych powiedzeniach. Bywał pozytywnie przedstawiany – jako odważny, ratujący, opiekuńczy. Wilki szanowano, ale jednocześnie obawiano się ich ataku. Próbowano więc zdobyć ich względy. Na terenach lasowiackich praktykowana była tzw. kolęda dla wilka. Pierwszą potrawę spożywaną podczas wigilii stawiano na oknie, stukano w szybę i mówiono: „Wilku, wilku, zjedz no grochu, żebyś nie przyszedł do domu ani tego roku”.

Wilk symbolicznie wiązany jest z nocą, księżycem, drapieżnością, dzikością czy przebiegłością. W podaniach ludowych jest często dość naiwny i zachłanny.

Opowieści o ludziach zamienionych w wilki i wilkołaki odnoszą się do niekontrolowanych czynów i braku zahamowań. Podobnie jest w przypadku naszego wilka, którego zgubiło zbyt zachłanne korzystanie z weselnego poczęstunku.





# SŁOWNIK symboli i alegorii



## Pies

Psy nie od zawsze były pozytywnie opisywane i traktowane jako oswojeni przyjaciele.

Symbolika psa upodabnia go do jego kuzyna – wilka. Powiązanie psów z siłami nieczystymi i zaświatami pozostało w wigilijnych i andrzejkowych wróżbach: podawanie psu misek z jedzeniem miało podpowiedzieć, która z panien jako pierwsza wyjdzie za mąż. Żeby dowiedzieć się skąd przybędzie kawaler, nasłuchiowano psiego szczekania.

W podaniach ludowych widoczne jest już oswojenie psa. Bywa, że przedstawiany jest antropomorficznie, czyli uczestniczy w życiu rodzinnym tak samo jak ludzie.

Cechami alegorycznymi psa są: wierność, lojalność, oddanie, bez względu na to, jak jest traktowany przez właściciela. W naszym podaniu pies jest zaniedbywany, a jego byt poprawia się dzięki wilkowi. Sprytnie zwierzę potrafi jednak dostrzec w tym intrygę i przechytrza swojego wroga pomagając sobie i ludziom.